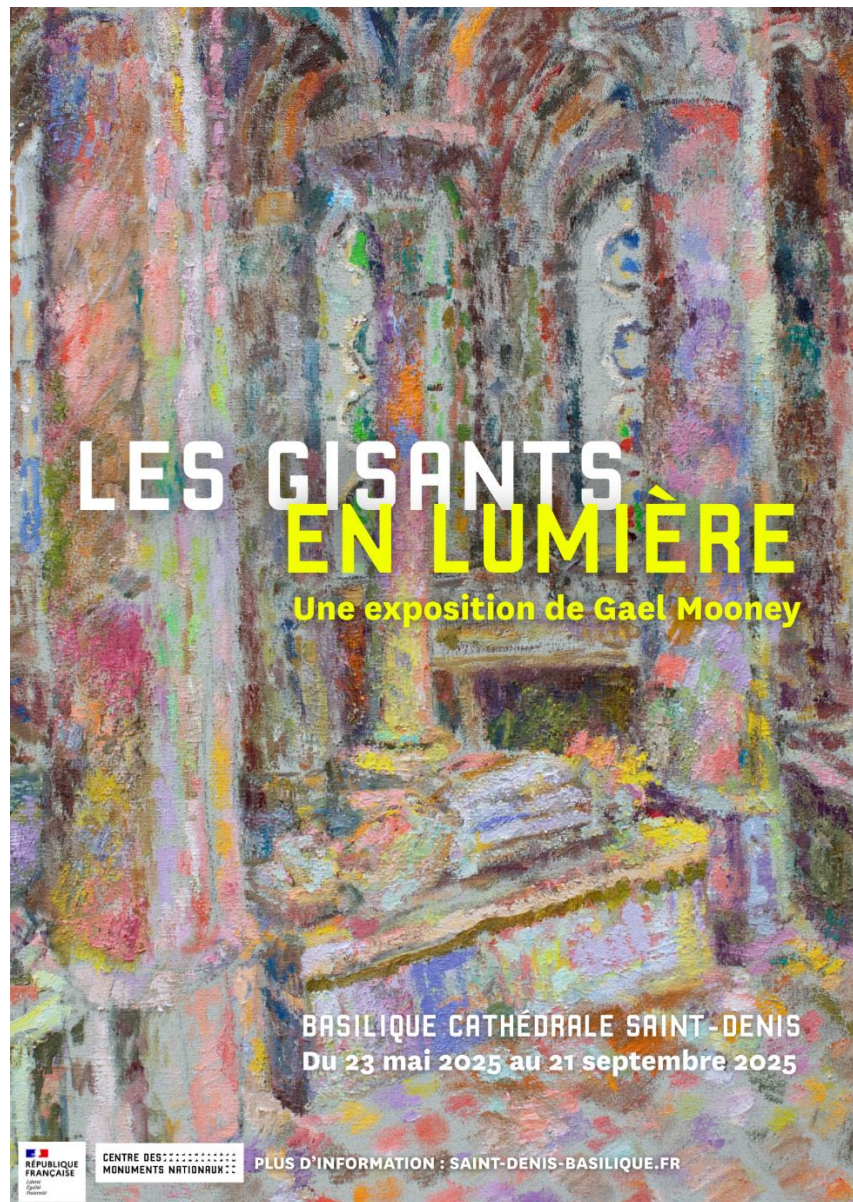


Communiqué de presse  
Le 30 avril 2025

## Les Gisants en Lumière

Une exposition de Gael Mooney  
présentée par le Centre des monuments nationaux,  
à la **basilique cathédrale Saint-Denis**  
du 23 mai 2025 au 21 septembre 2025.



---

### Contacts presse :

Pôle presse :  
Marie Roy, Su-Lian Neville, Ophélie Thiery et Lauren Laporte  
01 44 61 21 86 / 22 96 / 22 45 / 22 26  
[presse@monuments-nationaux.fr](mailto:presse@monuments-nationaux.fr)  
Pour retrouver l'ensemble des communiqués du CMN :  
[presse.monuments-nationaux.fr](http://presse.monuments-nationaux.fr)

Basilique cathédrale Saint Denis  
Serge Santos 06 20 38 43 34  
[serge.santos@monuments-nationaux.fr](mailto:serge.santos@monuments-nationaux.fr)  
Noémie Nunes 06 12 28 76 60  
[noemie.nunes@monuments-nationaux.fr](mailto:noemie.nunes@monuments-nationaux.fr)  
[www.saint-denis-basilique.fr](http://www.saint-denis-basilique.fr)

## Communiqué de presse

Le Centre des monuments nationaux invite l'artiste américaine Gael Mooney à présenter l'exposition « Les Gisants en Lumière » dans la basilique cathédrale Saint-Denis, du 23 mai au 21 septembre 2025. Cette exposition de dessins et de peintures investira la crypte du monument et proposera une rétrospective de trente années du travail de l'artiste.

Depuis sa découverte de la basilique en 1992, Gael Mooney peint et dessine chaque été, inspirée par les gisants et l'architecture gothique. À travers ses œuvres, elle explore la lumière spirituelle et symbolique du lieu. L'exposition retrace cette relation singulière entre une artiste et son lieu de prédilection.

En 1992, profondément impressionnée par les photographies en noir et blanc publiées dans un ouvrage de Jean-François Noël et Pierre Jahan consacré aux gisants de la basilique cathédrale Saint-Denis, Gael Mooney entreprend un voyage en France afin de les contempler et de les peindre in situ.

À son arrivée, elle découvre avec surprise non seulement les gisants qui avaient initialement captivé son attention, mais également l'ensemble de l'édifice, dont la luminosité exceptionnelle la frappe immédiatement. Profondément émue par la portée esthétique et symbolique de cette lumière, elle éprouve le besoin irrésistible d'en témoigner à travers sa pratique picturale.



*Gael Mooney peignant dans la basilique cathédrale Saint-Denis*  
© Centre des monuments nationaux

Animée par le désir de retrouver la vision céleste qui inspira l'abbé Suger lors de la construction du premier chœur de l'architecture gothique, Gael Mooney puise son inspiration dans les écrits du

Pseudo-Denys l'Aréopagite, moine syrien du VI<sup>e</sup> siècle, volontairement confondu avec saint Denis de Paris (III<sup>e</sup> siècle), pour qui la lumière constitue l'incarnation même de la beauté divine. Pour l'artiste, ce processus d'illumination spirituelle se manifeste dans les couleurs à la fois transparentes et éphémères reflétées par les vitraux, qui transforment continuellement l'espace intérieur de la cathédrale - une transformation qu'elle s'efforce de saisir dans ses œuvres.



© Gael Mooney

Travaillant à partir d'observations directes à l'intérieur de la cathédrale, Gael Mooney cherche à dévoiler la dimension symbolique et spirituelle de la lumière, ce processus anagogique qui permet à notre esprit de s'élever du monde matériel au monde spirituel, du monde terrestre au monde céleste, pour créer un lien avec le divin.

Trente ans après cette première rencontre fondatrice, l'exposition rend hommage à la relation intime et durable qui s'est tissée entre une artiste et son lieu de prédilection, offrant ainsi un regard singulier sur ce monument. Conçue selon une articulation à la fois chronologique et thématique, l'exposition « Les Gisants en lumière » retrace le parcours artistique de Gael Mooney à travers les différentes chapelles de la crypte, chacune illustrant une étape de l'évolution de son œuvre, en résonance avec la dimension spirituelle et symbolique de la lumière.

## Qui est Gael Mooney ?

---



© Marilia

Lorsqu'elle n'est pas en France, Gael Mooney vit à New York, où elle expose régulièrement à la Bowery Gallery. Gael Mooney a obtenu un M.F.A. de la New-York Academy of Art. Elle est auteur de critiques d'art et d'essais explorant les relations qui existent entre l'art, la philosophie et la religion, sujets qu'elle a également enseignés et sur lequel elle donne des conférences, notamment en 2024 à la basilique Saint-Denis dans le cadre des Journées européennes du patrimoine. L'engagement artistique de Gael Mooney dans la basilique a fait l'objet d'émissions de radio (RTL) et de télévision (France 3) et a également été remarqué par les médias aux États-Unis.

Pour en savoir plus sur l'artiste : <https://www.gaelmooney.com/>

## Évènement en lien avec l'installation

---

**Visite commentée de l'exposition par l'artiste**

## Photographies à disposition de la presse



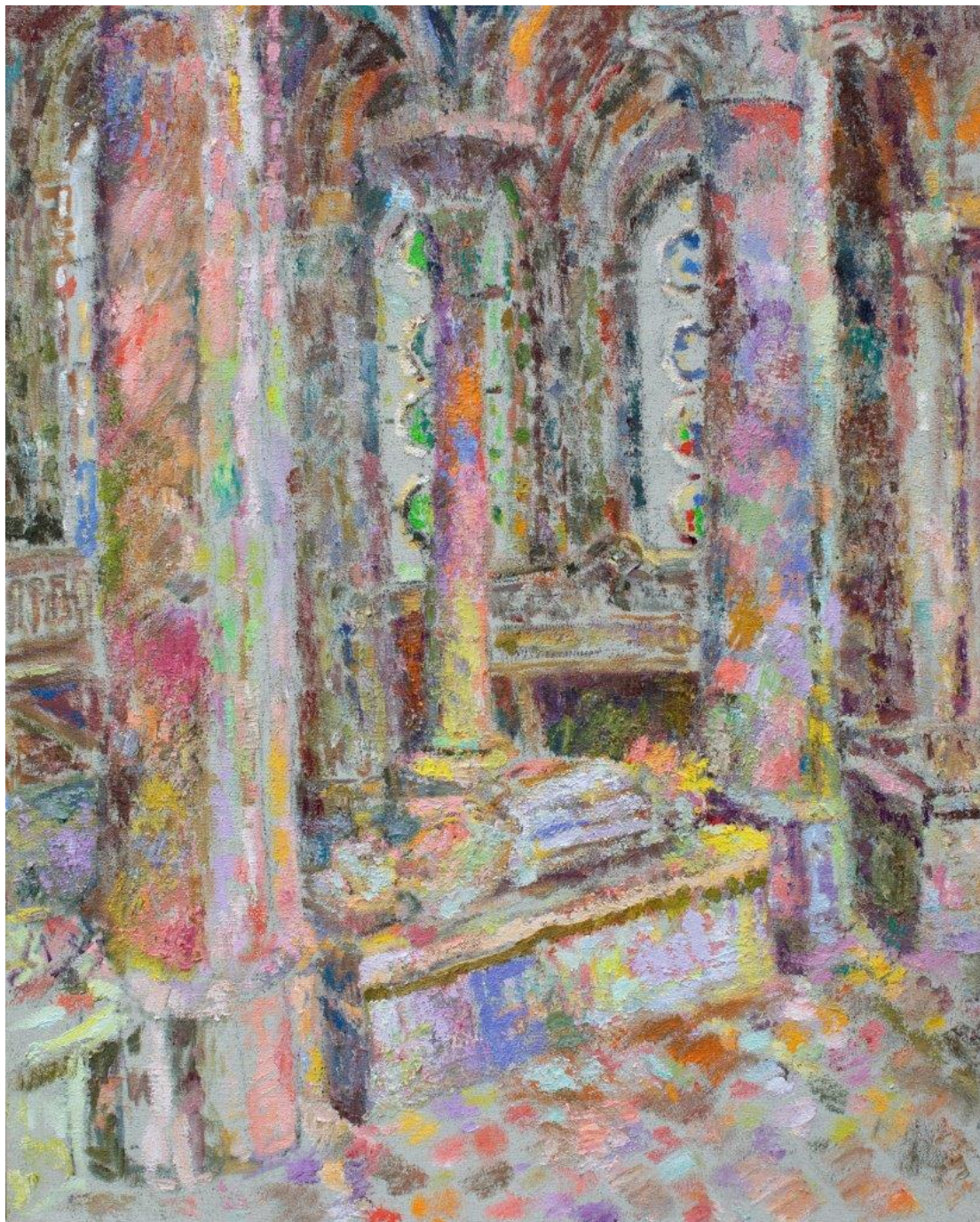
© Pascal Lemaître/ Centre des monuments nationaux



Photo © Gael Mooney



© Gael Mooney



*Photo © Gael Mooney*

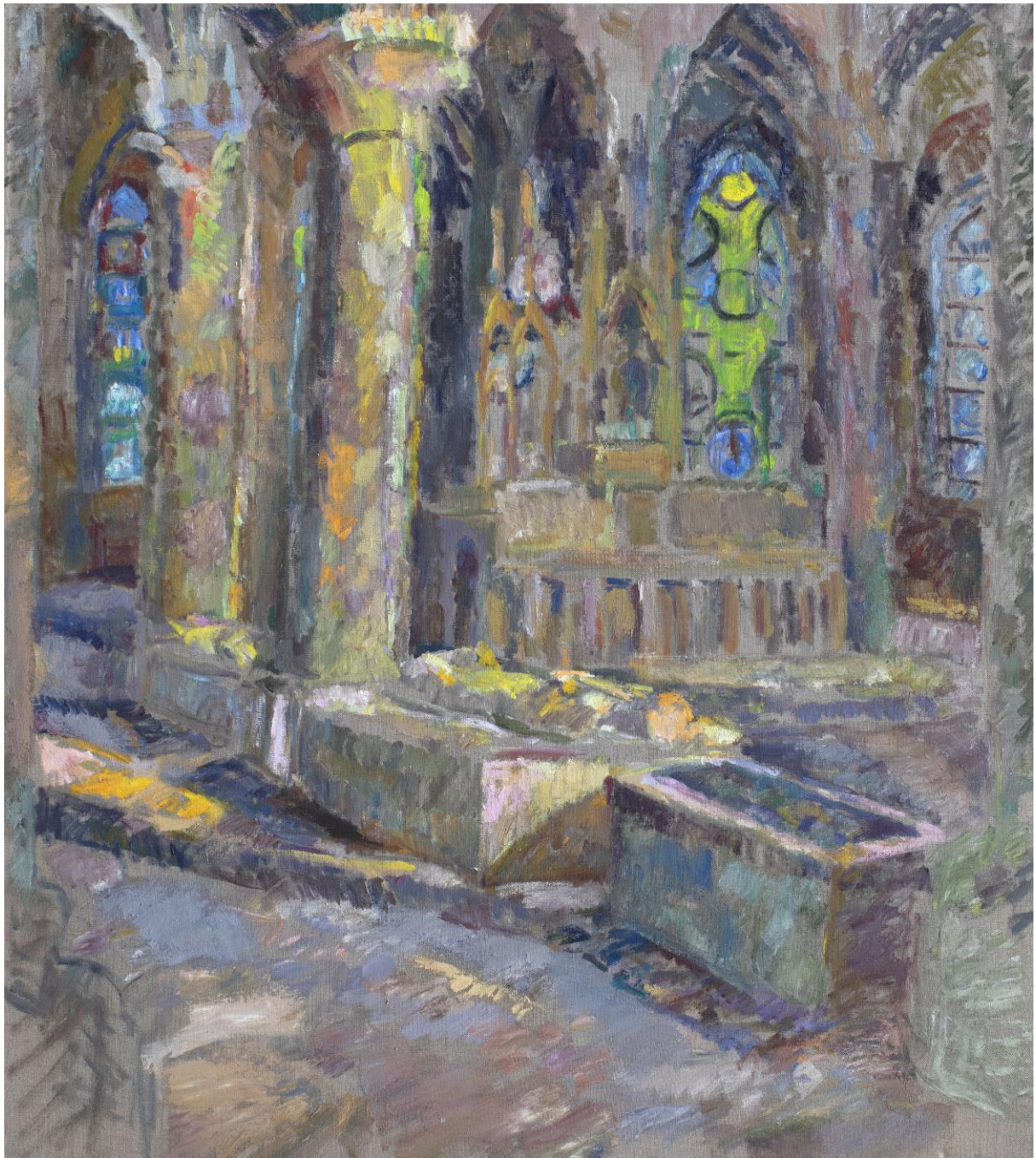


Photo © Gael Mooney



Photo © Gael Mooney



Photo © Marilia



## Basilique cathédrale Saint-Denis



© Pascal Lemaître / CMN

À l'origine construite pour abriter la sépulture de saint Denis, martyrisé vers 250, la basilique devient un ensemble culturel important avec l'implantation d'un monastère. En 1144, l'abbé Suger, conseiller du roi, de 1122 à 1151, fit agrandir et prospérer la basilique. Lieu de pèlerinage et de mémoire, son histoire se confond avec celle de la monarchie.

De Dagobert à Louis XVIII, quarante-trois rois, trente-deux reines, soixante-trois princes et princesses et dix grands serviteurs du royaume ont leur tombeau dans la basilique. Ils sont décorés de magnifiques sculptures funéraires qui sont plus de 70 aujourd'hui dans le monument.

La basilique est le premier chef-d'œuvre de l'art gothique, surnommé Lucerna (la lanterne) jusqu'au XVIII<sup>e</sup> siècle pour sa luminosité exceptionnelle grâce à ses nombreux vitraux et son architecture novatrice.

Elle devient cathédrale en 1966 à la création du Diocèse de Seine-Saint-Denis.

Le chœur et la crypte sont ouverts à la visite par le Centre des monuments nationaux.

En savoir plus : [www.saint-denis-basilique.fr/Explorer/Histoire-du-monument](http://www.saint-denis-basilique.fr/Explorer/Histoire-du-monument)

Visite virtuelle à 360° : [www.basilique360.fr](http://www.basilique360.fr)

### Ma pierre à l'Edifice

En se connectant sur [www.mapierrealedifice.fr](http://www.mapierrealedifice.fr), les amoureux du patrimoine peuvent faire un don pour la basilique cathédrale de Saint-Denis (« Mon monument préféré ») et ainsi contribuer à l'animer, l'entretenir et la préserver.

## Informations pratiques

---

### Basilique cathédrale Saint-Denis

1, rue de la Légion d'Honneur

93200 Saint-Denis

01 49 21 14 80 / 82

[www.saint-denis-basilique.fr](http://www.saint-denis-basilique.fr)

Facebook : BasiliqueCathedraleSaintDenis

### Modalités de visite

---

Réservation conseillée sur le site [www.saint-denis-basilique.fr](http://www.saint-denis-basilique.fr)

Les visiteurs sont invités à consulter en amont de leur visite le site [www.saint-denis-basilique.fr](http://www.saint-denis-basilique.fr) où les modalités de visite sont mises à jour en cas d'évolution.

### Horaires

---

D'avril à septembre :

- du lundi au samedi 10h - 18h15 (dernier accès à 17h45)

- le dimanche 12h - 18h15 (dernier accès à 17h45)

D'octobre à mars :

- du lundi au samedi 10h - 17h15 (dernier accès à 16h45)

- le dimanche 12h - 17h15 (dernier accès à 16h45)

Fermetures pendant les offices religieux et les 1<sup>er</sup> janvier, 1<sup>er</sup> mai et 25 décembre.

### Tarifs

---

**Tarif individuel : 11 €**

#### Gratuité

Moins de 18 ans (en famille et hors groupes scolaires)

18-25 ans (ressortissants de l'Union Européenne et résidents réguliers non-européens sur le territoire de l'Union Européenne)

1<sup>er</sup> dimanche du mois de janvier à mars et de novembre à décembre

Personne handicapée et son accompagnateur

Demandeur d'emploi, sur présentation d'une attestation de moins de 6 mois, bénéficiaires RMI, RSA, aide sociale

Journalistes

### Accès

---

#### En métro

Ligne 13, station Basilique de Saint-Denis (sans ascenseur) à 100 m du monument.

Accès par RER D arrêt Saint-Denis, puis Tramway T1 (5 min) ou 15 min à pied.

Accès par RER B (puis Bus 153 ou 253).

#### En voiture

À 9 km du centre de Paris : Accès par Porte de La Chapelle, puis A1, sortie Saint-Denis - centre-ville. A porte de Paris, Saint-Denis, suivre panneau vert « Saint-Denis Centre » sur la droite. Puis se diriger vers

le Parking Indigo dénommé « Basilique », situé à 100 m du monument. Le centre-ville de Saint-Denis est piétonnier.

**A vélo**

De porte de la Villette, le long du canal Saint-Denis (20 min). Pas de garage vélo aux abords de la basilique.

**Coordonnées GPS**

Latitude : 48.9355

Longitude : 2.3598

## Le CMN en bref

Le Centre des monuments nationaux (CMN) rassemble, depuis plus d'un siècle, le plus important réseau de sites et monuments de France, de la préhistoire à nos jours. Fort de la richesse de ce bien commun, de la diversité des lieux et savoir-faire de ses équipes, il œuvre chaque jour pour conserver, révéler et transmettre ces patrimoines naturels et culturels à tous les publics. En faisant dialoguer histoire, art et culture, il fait de ses monuments des lieux de connaissance, de création d'émotion et de partage qui contribuent à renforcer le lien social.

Une programmation riche de plus de 450 manifestations et partenariats associée à des actions d'éducation artistique et culturelle anime le réseau : expositions, ateliers, concerts, spectacles sont autant d'expériences originales ouvertes à tous les publics et au service du développement des territoires.

Au sein des monuments, des équipes passionnées accueillent plus de onze millions de visiteurs chaque année et ont à cœur de faire découvrir au public l'histoire et la vie de ces sites exceptionnels ainsi que leurs parcs et jardins.

Grâce au numérique, le CMN propose également de nouvelles expériences de visite des monuments (réalité virtuelle, casque géo localisé, parcours immersif, tablette interactive, spectacles nocturnes ou immersifs...) qui satisfont petits et grands.

Pour préparer ou prolonger leur visite, les visiteurs peuvent retrouver au sein des 80 librairies-boutiques du réseau les livres d'art et d'architecture ainsi que les guides publiés par les Éditions du patrimoine.

Avec CMN Institut, le Centre des monuments nationaux accompagne, en France comme à l'international, les établissements publics du ministère de la Culture, les collectivités, les organisations, les gestionnaires et les propriétaires de sites dans le fonctionnement et le développement de leur patrimoine historique, culturel et naturel en proposant des formations professionnelles, de l'ingénierie culturelle et l'organisation de rencontres, de conférences et de journées professionnelles.

### Retrouvez le CMN sur



Facebook : [@leCMN](#)



Instagram : [@leCMN](#)



YouTube : [@LeCMN](#)



LinkedIn : [www.linkedin.com/company/centre-des-monuments-nationaux](http://www.linkedin.com/company/centre-des-monuments-nationaux)



TikTok : [@le\\_cmn](#)



Threads : [@leCMN](#)

### Monuments placés sous la responsabilité du CMN pour être ouverts à la visite

#### Auvergne-Rhône-Alpes

Château d'Auteribe  
Monastère royal de Brou à Bourg-en-Bresse  
Château de Chareil-Cintrat  
Château de Voltaire à Ferney  
Trésor de la cathédrale de Lyon  
Ensemble cathédral du Puy-en-Velay  
Château de Villeneuve-Lembron

#### Bourgogne-Franche-Comté

Chapelle des Moines de Berzé-la-Ville  
Cathédrale de Besançon et son horloge astronomique  
Château de Bussy-Rabutin  
Abbaye de Cluny

#### Bretagne

Grand cairn de Barnenez  
Sites mégalithiques de Carnac  
Site des mégalithes de Locmariaquer  
Maison d'Ernest Renan à Tréguier

#### Centre-Val de Loire

Château d'Azay-le-Rideau  
Château de Bouges  
Crypte et tour de la cathédrale de Bourges  
Palais Jacques Cœur à Bourges  
Cathédrale et trésor de Chartres  
Château de Châteaudun  
Château de Fougères-sur-Bièvre  
Maison de George Sand à Nohant  
Château de Talcy  
Cloître de la Psalette à Tours

#### Grand Est

Château de Haroué  
Château de La Motte Tilly  
Palais du Tau à Reims  
Tours de la cathédrale de Reims

#### Hauts-de-France

Tours et trésor de la cathédrale d'Amiens  
Domaine national du château de Coucy  
Villa Cavois à Croix  
Château de Pierrefonds  
Cité Internationale de la langue française au château de Villers-Cotterêts  
Colonne de la Grande Armée à Wimille

#### Ile-de-France

Château de Champs-sur-Marne  
Château de Jossigny  
Château de Maisons  
Villa Savoye à Poissy  
Château de Rambouillet  
Domaine national de Saint-Cloud  
Basilique cathédrale de Saint-Denis  
Maison des Jardies à Sèvres  
Château de Vincennes

#### Normandie

Abbaye du Bec-Hellouin  
Château de Carrouges  
Abbaye du Mont-Saint-Michel

#### Nouvelle-Aquitaine

Cloître de la cathédrale de Bayonne  
Tour Pey-Berland à Bordeaux  
Château ducal de Cadillac  
Abbaye de Charroux  
Tours de la Lanterne, Saint-Nicolas et de la Chaîne à La Rochelle  
Abbaye de La Sauve-Majeure  
Sites préhistoriques de la vallée de la Vézère  
Site archéologique de Montcaret  
Château d'Oiron  
Grotte de Pair-non-Pair  
Château de Puyguilhem  
Site gallo-romain de Sanxay

#### Occitanie

Tours et remparts d'Aigues-Mortes  
Château d'Assier  
Abbaye de Beaulieu-en-Rouergue  
Château et remparts de la cité de Carcassonne  
Château de Castelnaud-Bretenoux  
Site archéologique et musée d'Enserune  
Château de Gramont  
Château de Montal  
Sites et musée archéologiques de Montmaurin  
Forteresse de Salses  
Fort Saint-André de Villeneuve-lez-Avignon

#### Paris

Arc de Triomphe  
Chapelle expiatoire  
Colonne de Juillet  
Conciergerie  
Domaine national du Palais-Royal  
Hôtel de la Marine  
Hôtel de Sully  
Panthéon  
Sainte-Chapelle  
Tours de Notre-Dame de Paris

#### Pays de la Loire

Château d'Angers  
Maison de Georges Clemenceau à Saint-Vincent-sur-Jard

#### Provence-Alpes-Côte d'Azur

Cloître de la cathédrale de Fréjus  
Site archéologique de Glanum  
Château d'If  
Villa Kérylos  
Trophée d'Auguste à La Turbie  
Place forte de Mont-Dauphin  
Abbaye de Montmajour  
Cap moderne, Eileen Gray et Le Corbusier au Cap Martin  
Hôtel de Sade à Saint-Rémy-de-Provence  
Monastère de Saorge  
Abbaye du Thoronet

Un programme d'abonnement annuel « Passion monuments », disponible en ligne et en caisse dans plus de 80 monuments à partir de 45 €, permet de proposer aux visiteurs un accès illimité aux sites du réseau du CMN, et de nombreux autres avantages.

[passion.monuments-nationaux.fr](http://passion.monuments-nationaux.fr)