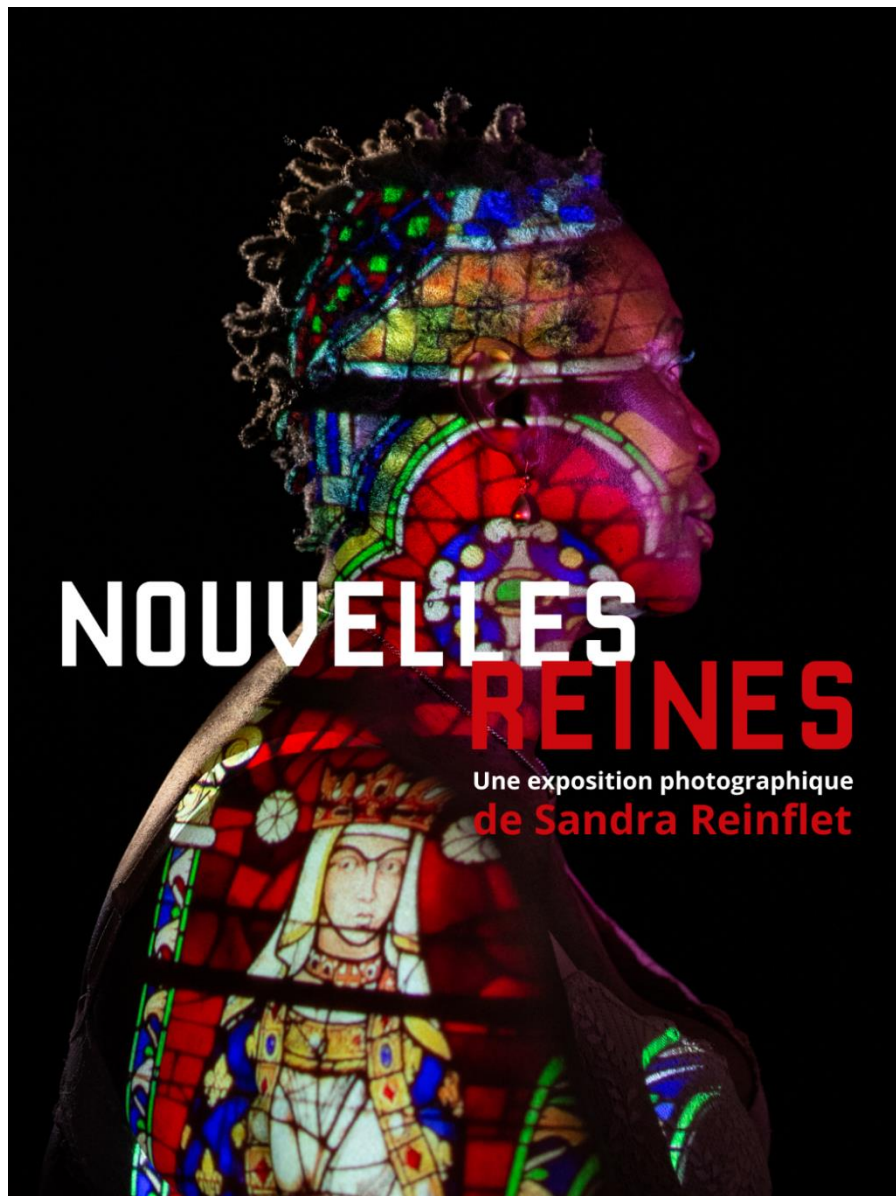


Communiqué de presse
Le 30 juillet 2024

« Nouvelles reines »

Une exposition de **Sandra Reinflet**
présentée par le Centre des monuments nationaux,
à la **basilique cathédrale Saint-Denis**
du 19 septembre 2024 au 27 avril 2025.



Contacts presse :

Pôle presse :
Marie Roy, Su-Lian Neville, Ophélie Thiery et Lauren Laporte
01 44 61 21 86 / 22 96 / 22 45 / 22 26
presse@monuments-nationaux.fr
Pour retrouver l'ensemble des communiqués du CMN :
presse.monuments-nationaux.fr

Basilique cathédrale Saint Denis
Serge Santos 06 20 38 43 34
serge.santos@monuments-nationaux.fr
Noémie Nunes 06 12 28 76 60
noemie.nunes@monuments-nationaux.fr
www.saint-denis-basilique.fr

Communiqué de presse

Le Centre des monuments nationaux invite Sandra Reinflet à investir la basilique cathédrale Saint-Denis du 19 septembre 2024 au 27 avril 2025. L'artiste présente l'exposition « Nouvelles Reines » mêlant des portraits photographiques et des textes.

Trente-deux reines de France sont inhumées à la basilique cathédrale Saint-Denis. D'Arégonde, reine mérovingienne, belle-fille de Clovis, à Marie-Antoinette, à l'aube de la Révolution, elles ont su, malgré leur exclusion du pouvoir, marquer l'Histoire de France de leurs empreintes. Les vitraux du monument, réalisés au XIX^e siècle, rappellent leur présence et leurs destins souvent exceptionnels. Pour réaliser l'exposition « Nouvelles Reines », l'artiste Sandra Reinflet a photographié et projeté ces vitraux sur les corps de trente-et-une habitantes de Saint-Denis et d'Aubervilliers. À la fin du parcours de visite, un espace est aménagé avec un vitrail projeté afin que les visiteurs et les visiteuses puissent réaliser une photographie de manière comparable au travail de l'artiste. Ainsi apparaîtra la trente-deuxième reine et le dernier portrait des « Nouvelles Reines ».

Sandra Reinflet souhaite mettre en lumière ces femmes qui, par leur résilience, leur courage et leur détermination sont les reines d'aujourd'hui. Les projections esquissent une mosaïque surprenante et poétique sur leur peau. Les textes qui accompagnent les portraits retracent quant à eux les parcours de ces néo-souveraines méconnues.



© Centre des monuments nationaux

Pour réaliser cette exposition, l'artiste a été à la rencontre de nombreuses femmes dans différentes structures sociales de Saint-Denis et d'Aubervilliers. Plusieurs séances d'écriture en ateliers ont été nécessaires afin de créer un lien de confiance entre l'artiste et les participantes. Un studio photographique éphémère a ensuite été installé dans chacun des lieux pour réaliser les portraits inspirés des parcours de chacune.

Sandra Reinflet avait déjà entrepris cette démarche avec l'association Ikambere en 2023. Les dix premiers portraits réalisés ont été exposés Place de la Bastille dans le cadre du festival Photo Climat en septembre et octobre 2023.

Elle poursuit ce travail avec l'exposition « Nouvelles Reines » qui débute avec une installation à l'extérieur de la basilique cathédrale Saint-Denis. L'exposition se prolonge ensuite à l'intérieur du monument dans la crypte de la nécropole royale. Les portraits photographiques sont présentés dans une scénographie surprenante faite de structures éco-conçues en bois, autoportées et rétroéclairées.



© Centre des monuments nationaux

Le projet « Nouvelles Reines » s'inscrit dans le dispositif de jumelage culturel entre le Centre des monuments nationaux – basilique cathédrale Saint-Denis et la ville d'Aubervilliers, soutenu par la préfecture de la région Ile-de-France. Ce dispositif a pour objectif la découverte active de l'art et du patrimoine. À destination notamment de jeunes de 16 à 25 ans, il rassemble chaque année plusieurs centaines de participants autour de projets artistiques comme celui-ci.

L'exposition est soutenue par la DRAC Île-de-France, la Ville de Saint-Denis, Plaine Commune, la Fondation RAJA - Danièle Marcovici et Plaine Commune Promotion.

Plus grande association partenariale de France d'entreprises et de collectivités locales créée en 1993, Plaine Commune Promotion œuvre depuis plus de 30 ans au développement économique et à l'attractivité du territoire de Plaine Commune. Apolitique et non syndicale, elle a pour objectif d'accueillir, de fédérer et d'animer la communauté des chefs et dirigeants d'entreprises par la mise en œuvre d'échanges concrets entre élus et acteurs économiques en créant de véritables synergies avec l'ensemble de son écosystème pour favoriser une meilleure compréhension des enjeux du territoire.

Et en particulier les enjeux culturels au sein de la commission « GRAND PARIS/PÔLE DE LA CRÉATION » présidée par Pascale-Joanne Rabaud Architecte et Scénographe de spectacles de la société CARRÉ MAGIQUE. La Commission a pour mission d'informer, de fédérer et de mettre en réseau les entreprises soucieuses de connaître le foisonnement d'événements et d'initiatives novatrices et culturelles dans le contexte grandissant et évolutif du Grand Paris.

Imaginer le territoire de demain, construire le Pôle de la création et accroître sa visibilité... sont des sujets qui sont au cœur des échanges pour préparer l'avenir.

Plaine Commune Promotion est présidée depuis janvier 2000 par Monsieur [Francis DUBRAC](#).

Pour en savoir plus sur nos actions : www.plainecommunepromotion.com

Sandra Reinflet



©Vincent Nageotte

Sandra Reinflet est dionysienne, et intervient depuis quinze ans auprès de publics dits « empêchés ». Autrice et photographe, elle développe des travaux engagés au long cours qui mettent dans la lumière des personnes qui en sont éloignées. Dans les cités du 93, dans l'hyper-ruralité de nos diagonales du vide, dans des prisons pour femmes ou auprès de mineures non accompagnées, elle montre par la création que les paroles de ces publics sensibles sont essentielles. Que ces voix ont besoin d'être entendues, ces visages d'être vus pour changer nos visions. Et ce, avec une ambition artistique exigeante.

Elle a reçu le Prix Roger Pic de la SCAM en 2020 pour son travail photographique sur les artistes contraints pour raisons religieuses ou politiques dans le monde (série réalisée pendant six ans en Iran, Mauritanie, Papouasie Nouvelle Guinée, Madagascar et au Brésil, exposée à la MAC de Créteil, à la SCAM, au Musée de la résistance du Morvan, dans de nombreux festivals photo et lauréate du Prix des membres Carré sur Seine).

À l'issue d'une résidence d'écriture et de photographie d'un an dans la Cité du Franc-Moisin en 2022 (initiée par le département de Seine Saint-Denis), actuellement en rénovation urbaine, elle a créé Ma place, une exposition de portraits grands-formats in situ, co-réalisée avec les habitants, un street artist et un cabinet d'architecte. Les trente portraits exposés dans des structures créées pour l'occasion, au coeur du quartier, avaient pour but de montrer le patrimoine humain d'une cité souvent réduite à son architecture ou à ses faits divers.

Très investie sur son territoire de résidence, Sandra Reinflet a également réalisé une exposition photo-texte autour de l'invisibilité des jeunes femmes dans les villes de banlieue. Ce travail a été co-produit avec des élèves apprenties photographes en lycée professionnel et exposé en vingt bâches géantes autour de la basilique cathédrale Saint-Denis.

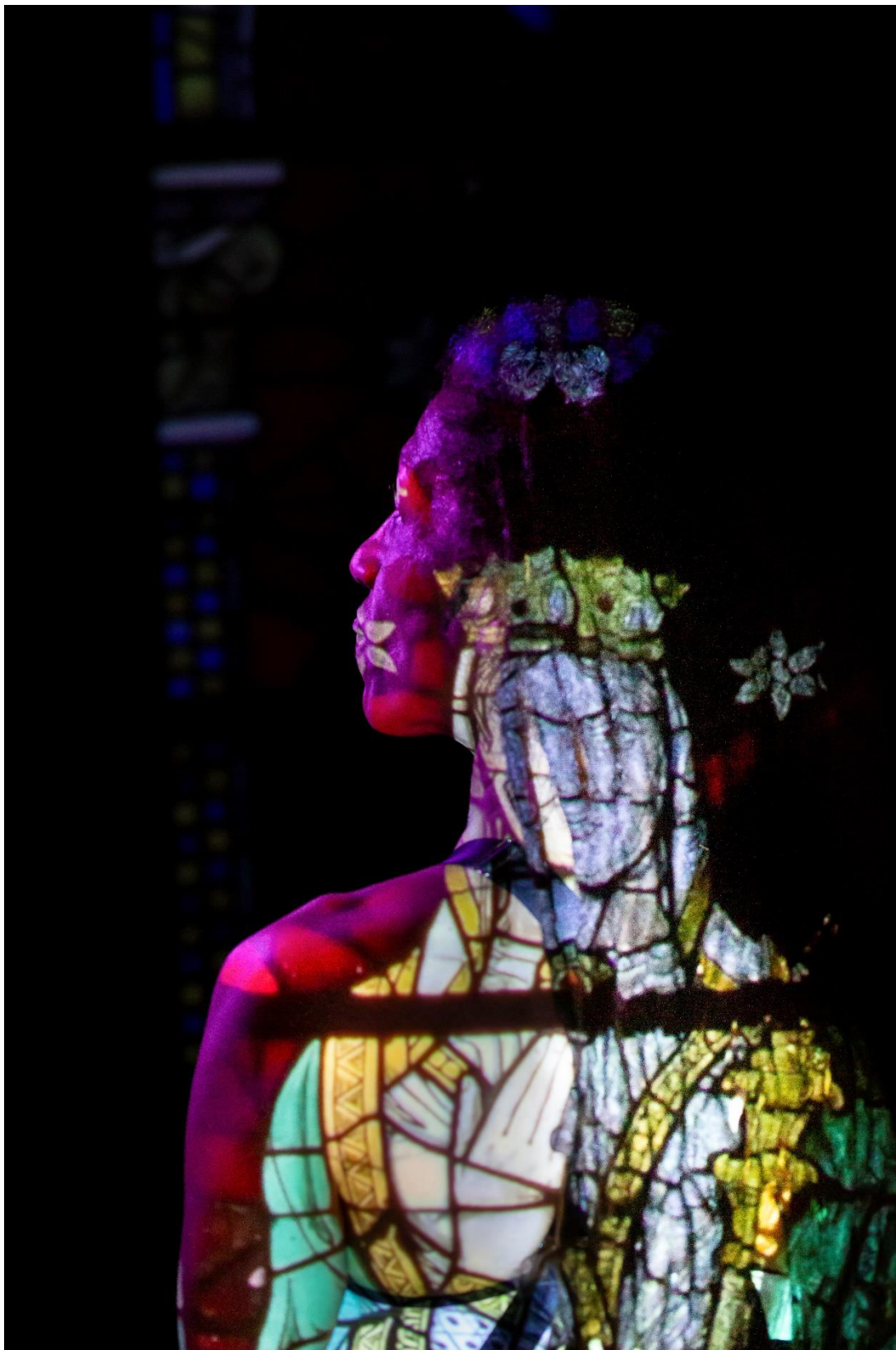
Lauréate de la Grande Commande Photographique initié par le Ministère de la Culture et la Bibliothèque Nationale de France en 2022, elle vient de produire un reportage de six mois intitulé « Le Prix du silence » sur le processus d'achat de la paix sociale autour du projet d'enfouissement des déchets nucléaires de Bure, dans la Meuse.

Elle réalise également de nombreuses actions culturelles sur le territoire. Récemment avec le département des Landes et la Ville de Saint-Malo pour un projet de création avec des jeunes adultes post-décrochage scolaire (la série intitulée La Vie Augmentée les met en scène dans une vision idéale d'eux-mêmes), à Marseille et Houlgate avec le projet Des racines et des mineurs non accompagnés, à la Maison d'Arrêt des Femmes de Fleury Mérogis autour d'un travail de récit sur le corps individuel et collectif... Son approche artistique est résolument engagée et tournée vers l'action sociale au long cours.

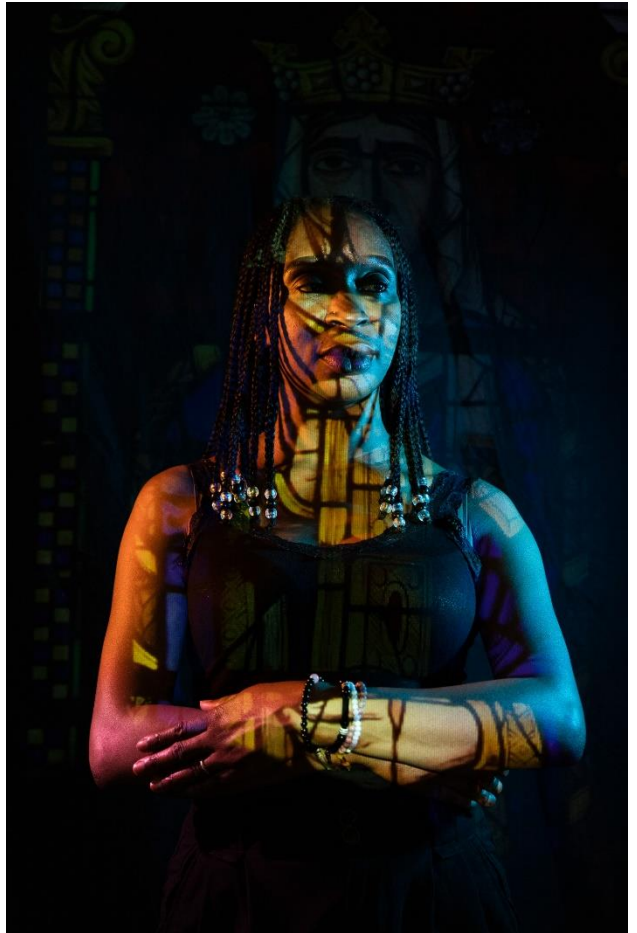
Elle est par ailleurs l'autrice de quatre ouvrages (un roman aux éditions JC Lattès, deux récits chez Michalon, un livre photo à La Martinière).

Pour en savoir plus sur Sandra Reinflet, [cliquez ici](#)

Photographies à disposition de la presse



© Sandra Reinflet

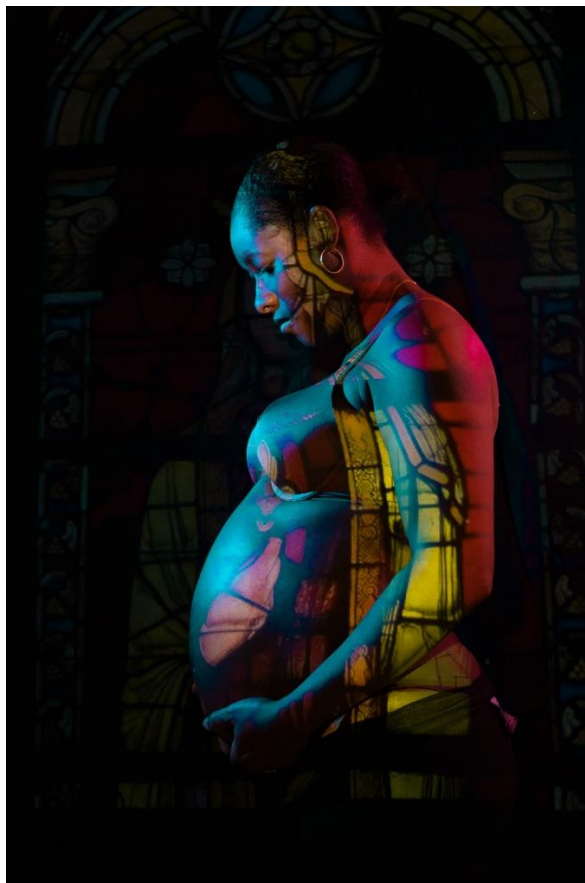




© Sandra Reinflet



© Centre des monuments nationaux



© Sandra Reinflet



© Centre des monuments nationaux



© Sandra Reinflet

Basilique cathédrale Saint-Denis



© Pascal Lemaître / CMN

À l'origine construite pour abriter la sépulture de saint Denis, martyrisé vers 250, la basilique devient un ensemble culturel important avec l'implantation d'un monastère. En 1144, l'abbé Suger, conseiller du roi, de 1122 à 1151, fit agrandir et prospérer la basilique. Lieu de pèlerinage et de mémoire, son histoire se confond avec celle de la monarchie.

De Dagobert à Louis XVIII, quarante-trois rois, trente-deux reines, soixante-trois princes et princesses et dix grands serviteurs du royaume ont leur tombeau dans la basilique. Ils sont décorés de magnifiques sculptures funéraires qui sont plus de 70 aujourd'hui dans le monument.

La basilique est le premier chef-d'œuvre de l'art gothique, surnommé Lucerna (la lanterne) jusqu'au XVIII^e siècle pour sa luminosité exceptionnelle grâce à ses nombreux vitraux et son architecture novatrice.

Elle devient cathédrale en 1966 à la création du Diocèse de Seine-Saint-Denis.

Le chœur et la crypte sont ouverts à la visite par le Centre des monuments nationaux.

En savoir plus : www.saint-denis-basilique.fr/Explorer/Histoire-du-monument

Visite virtuelle à 360° : www.basilique360.fr

Ma pierre à l'Edifice

En se connectant sur www.mapierrealedifice.fr, les amoureux du patrimoine peuvent faire un don pour la basilique cathédrale de Saint-Denis (« Mon monument préféré ») et ainsi contribuer à l'animer, l'entretenir et la préserver.

Informations pratiques

Basilique cathédrale Saint-Denis

1, rue de la Légion d'Honneur

93200 Saint-Denis

01 49 21 14 80 / 82

www.saint-denis-basilique.fr

Facebook : BasiliqueCathedraleSaintDenis

Modalités de visite

Réservation conseillée sur le site www.saint-denis-basilique.fr

Les visiteurs sont invités à consulter en amont de leur visite le site www.saint-denis-basilique.fr où les modalités de visite sont mises à jour en cas d'évolution.

Horaires

D'avril à septembre :

- du lundi au samedi 10h - 18h15 (dernier accès à 17h45)

- le dimanche 12h - 18h15 (dernier accès à 17h45)

D'octobre à mars :

- du lundi au samedi 10h - 17h15 (dernier accès à 16h45)

- le dimanche 12h - 17h15 (dernier accès à 16h45)

Fermetures pendant les offices religieux et les 1^{er} janvier, 1^{er} mai et 25 décembre.

Tarifs

Tarif individuel : 11 €

Gratuité

Moins de 18 ans (en famille et hors groupes scolaires)

18-25 ans (ressortissants de l'Union Européenne et résidents réguliers non-européens sur le territoire de l'Union Européenne)

1^{er} dimanche du mois de janvier à mars et de novembre à décembre

Personne handicapée et son accompagnateur

Demandeur d'emploi, sur présentation d'une attestation de moins de 6 mois, bénéficiaires RMI, RSA, aide sociale

Journalistes

Accès

En métro

Ligne 13, station Basilique de Saint-Denis (sans ascenseur) à 100 m du monument.

Accès par RER D arrêt Saint-Denis, puis Tramway T1 (5 min) ou 15 min à pied.

Accès par RER B (puis Bus 153 ou 253).

En voiture

À 9 km du centre de Paris : Accès par Porte de La Chapelle, puis A1, sortie Saint-Denis - centre-ville. A porte de Paris, Saint-Denis, suivre panneau vert « Saint-Denis Centre » sur la droite. Puis se diriger vers

le Parking Indigo dénommé « Basilique », situé à 100 m du monument. Le centre-ville de Saint-Denis est piétonnier.

A vélo

De porte de la Villette, le long du canal Saint-Denis (20 min). Pas de garage vélo aux abords de la basilique.

Coordonnées GPS

Latitude : 48.9355

Longitude : 2.3598

Le CMN en bref

Le Centre des monuments nationaux (CMN) est l'établissement public chargé de la conservation, la restauration et l'animation de plus de 100 monuments historiques et jardins répartis sur tout le territoire.

Dans leurs écrins de nature ou en cœur de ville, des sites archéologiques et préhistoriques, des abbayes médiévales, des châteaux forts, des villas modernes, des tours ou trésors de cathédrales, illustrent la diversité de cet ensemble de monuments.

Une programmation riche de plus de 400 manifestations et partenariats associée à des actions d'éducation artistique et culturelle attire chaque année plus de 11 millions de visiteurs : expositions, ateliers, concerts, spectacles sont autant d'expériences originales ouvertes à tous les publics et au service du développement des territoires.

Au sein des monuments, des équipes passionnées ont à cœur de faire découvrir au public l'histoire et la vie de ces sites exceptionnels ainsi que leurs parcs et jardins.

Grâce au numérique, le CMN propose également de nouvelles expériences de visite des monuments (réalité virtuelle, casque géo localisé, parcours immersif, tablette interactive, spectacles nocturnes ou immersifs...) qui satisfont petits et grands.

Pour prolonger leur visite, les visiteurs peuvent retrouver au sein des 80 librairies-boutiques du réseau les livres d'art et d'architecture ainsi que les guides publiés par les Éditions du Patrimoine.

Retrouvez le CMN sur



Facebook : [@leCMN](#)



Twitter : [@leCMN](#)



Instagram : [@leCMN](#)



YouTube : [@LeCMN](#)



LinkedIn : www.linkedin.com/company/centre-des-monuments-nationaux



TikTok : [@le_cmn](#)

Monuments placés sous la responsabilité du CMN pour être ouverts à la visite

Auvergne-Rhône-Alpes

Château d'Aulteribe
Monastère royal de Brou à Bourg-en-Bresse
Château de Chareil-Cintrat
Château de Voltaire à Ferney
Trésor de la cathédrale de Lyon
Ensemble cathédral du Puy-en-Velay
Château de Villeneuve-Lembron

Bourgogne-Franche-Comté

Chapelle aux Moines de Berzé-la-Ville
Cathédrale de Besançon et son horloge astronomique
Château de Bussy-Rabutin
Abbaye de Cluny

Bretagne

Grand cairn de Barnenez
Sites mégalithiques de Carnac
Site des mégalithes de Locmariaquer
Maison d'Ernest Renan à Tréguier

Centre-Val de Loire

Château d'Azay-le-Rideau
Château de Bouges
Crypte et tour de la cathédrale de Bourges
Palais Jacques Cœur à Bourges
Cathédrale et Trésor de Chartres
Château de Châteaudun
Château de Fougères-sur-Bièvre
Maison de George Sand à Nohant
Château de Talcy
Cloître de la Psalette à Tours

Grand Est

Château de Haroué
Château de La Motte Tilly
Palais du Tau à Reims
Tours de la cathédrale de Reims

Hauts-de-France

Tours et trésor de la cathédrale d'Amiens
Domaine national du château de Coucy
Villa Cavrois à Croix
Château de Pierrefonds
Cité Internationale de la langue française au château de Villers-Cotterêts
Colonne de la Grande Armée à Wimille

Ile-de-France

Château de Champs-sur-Marne
Château de Jossigny
Château de Maisons
Villa Savoye à Poissy
Domaine national de Rambouillet
Domaine national de Saint-Cloud
Basilique cathédrale de Saint-Denis
Maison des Jardies à Sèvres
Château de Vincennes

Normandie

Abbaye du Bec-Hellouin
Château de Carrouges
Abbaye du Mont-Saint-Michel

Nouvelle Aquitaine

Cloître de la cathédrale de Bayonne
Tour Pey-Berland à Bordeaux
Château ducal de Cadillac
Abbaye de Charroux
Tours de la Lanterne, Saint-Nicolas et de la Chaîne à La Rochelle
Abbaye de La Sauve-Majeure
Sites préhistoriques de la vallée de la Vézère
Site archéologique de Montcaret
Château d'Oiron
Grotte de Pair-non-Pair
Château de Puyguilhem
Site gallo-romain de Sanxay

Occitanie

Tours et remparts d'Aigues-Mortes
Château d'Assier
Abbaye de Beaulieu-en-Rouergue
Château et remparts de la cité de Carcassonne
Château de Castelnaud-Bretenoux
Site archéologique et musée d'Enserune
Château de Gramont
Château de Montal
Sites et musée archéologiques de Montmaurin
Forteresse de Salses
Fort Saint-André de Villeneuve-lez-Avignon

Paris

Arc de Triomphe
Chapelle expiatoire
Colonne de Juillet
Conciergerie
Domaine national du Palais-Royal
Hôtel de la Marine
Hôtel de Sully
Panthéon
Sainte-Chapelle
Tours de Notre-Dame de Paris

Pays de la Loire

Château d'Angers
Maison de Georges Clemenceau à Saint-Vincent-sur-Jard

Provence-Alpes-Côte d'Azur

Cloître de la cathédrale de Fréjus
Site archéologique de Glanum
Château d'If
Villa Kérylos
Trophée d'Auguste à La Turbie
Place forte de Mont-Dauphin
Abbaye de Montmajour
Cap moderne, Eileen Gray et Le Corbusier au Cap Martin
Hôtel de Sade à Saint-Rémy-de-Provence
Monastère de Saorge
Abbaye du Thoronet

Un programme d'abonnement annuel « Passion monuments », disponible en ligne et en caisse dans plus de 80 monuments à partir de 45 €, permet de proposer aux visiteurs un accès illimité aux sites du réseau du CMN, et de nombreux autres avantages.

passion.monuments-nationaux.fr